



DataTime S.R.L.
www.datatime.eu
Email: DataTimeSrl@gmail.com

"The World's most powerful reporting solution"

DataTime Reporting Solution è la soluzione di reportistica più moderna e potente attualmente disponibile sul mercato.

Piattaforme di riferimento

La piattaforma di riferimento per l'applicativo è il Framework .NET, quindi, ad esempio, tutti i sistemi operativi Windows.

La connettività verso i Database è universale e basata sul protocollo OleDb. DataTime può connettersi a qualunque DBMS (anche custom made) per il quale sia disponibile il corrispondente provider OleDb.



Quindi, connettività verso: Oracle, SQL Server, Access, DB2, Sybase, MySQL, etc. o anche fogli Excel e semplici file di testo delimitato. I DBMS possono risiedere su qualunque tipo di macchina, con qualunque sistema operativo e in qualunque parte del mondo.

Reportistica

Il sistema di reportistica è il più flessibile attualmente disponibile sul mercato. DataTime consente infatti di creare qualunque tipo di Layout (verticale, orizzontale, cross e misto) con possibilità pressoché illimitate di Slice and Dice del cubo multidimensionale dei dati. E' possibile definire:

- Sezioni verticali e orizzontali;
- Interruzioni orizzontali e verticali;
- Totali su livelli multipli;
- Drill down / Roll Up su qualunque livello.

DataTime crea report ad alto impatto visivo, dove tutti gli elementi grafici e stilistici possono essere controllati dall'utente.

Un efficace sistema di formattazione condizionale consente di creare Alerts anche complessi e basati su codice utente per qualunque tipo di evento.

Oltre al ricco set di funzioni aggregative predefinite, DataTime consente all'utente anche di specificare via codice funzioni custom.

I report sono pubblicabili su Web mediante 2 possibili architetture:

A. Updatable: è il caso in cui i report sono destinati alla sola consultazione. L'utente può schedarne il refresh. Tale architettura non pone vincoli di piattaforma per il server web.

B. Interactive: caso in cui si vuole consentire all'utente di interagire con i report: rigenerazione on demand, operazioni di drill, fino alla possibilità di redesign remoto del report. Tale architettura è basata su ASP.NET e Web Services.

I report web di DataTime passano le specifiche più strette del W3C, e sono validati con successo come html "4.01 strict" garantendo compatibilità ottimale con tutti i browser.

Tutti i report sono esportabili verso Excel e renderizzabili in file PDF o pagine HTML.

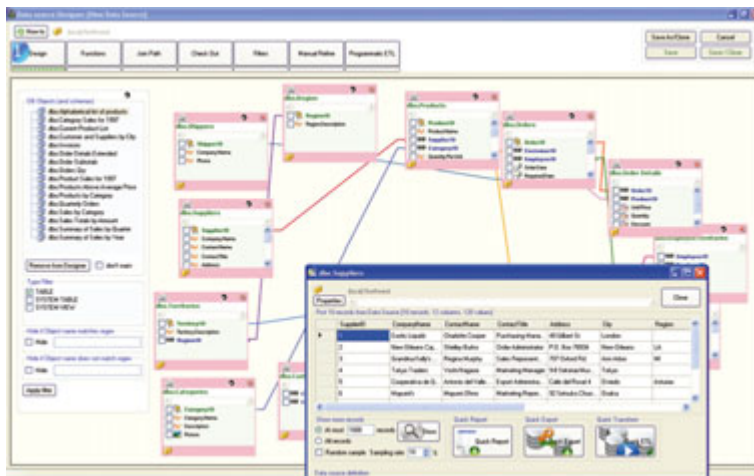


Charting

Il sistema di rappresentazione grafica è uno dei più potenti disponibili. Integra un motore di rendering 3D con controller a quaternioni per consentire massima flessibilità del posizionamento dei grafici 3D. Tutti i grafici hanno grande flessibilità e possono essere sezionati o ricolorati a piacimento. I chart sono direttamente linkati ai dati e li riflettono costantemente, attraverso la rigenerazione e il drill dell'utente.

Dashboards: Gauge layer designer

DataTime integra un potente sistema di Dashboards che consente di creare cruscotti personalizzati. DataTime va ben al di là dei programmi che forniscono funzionalità di cruscottistica, in quanto dà all'utente la possibilità di creare, attraverso un Designer a Layers, i propri gauges. Tali cruscotti sono linkabili direttamente ai dati e ne riflettono costantemente i valori nei vari refresh o drill.



Motore ETL: trasformazioni custom

Il sistema di reportistica e impaginazione del layout grafico è direttamente montato su un efficiente motore di ETL. Il motore di ETL è a sua volta basato 2 livelli concettuali: un livello in cui qualunque procedura di estrazione di tipo SQL può essere utilizzata, e un secondo livello, sovrapposto, ove l'utente può specificare via codice qualunque trasformazione. E' dunque possibile ad esempio creare dei KPI "on the fly", già direttamente in fase di ripulitura ed estrazione dei dati.

DataTime può utilizzare stored procedures o procedure create da altri programmi (es. Business Objects, etc.).

Possibilità Integrazione con Visual Studio

Gran parte della potenza e flessibilità di DataTime è dovuta al fatto che l'utente può in numerose situazioni fornire del codice custom (ad esempio in Visual Basic). Vi sono almeno 5 macroaree in cui DataTime consente all'utente di fornire codice custom, che viene compilato "on the fly", e dunque assicura prestazioni ottimali:

1. ETL: in fase di estrazione dei record è possibile trasformare in modo arbitrario i record in output;
2. Aggregazione misure: in fase di costruzione del report è possibile specificare, in aggiunta al ricco set di funzioni predefinite, funzioni di aggregazione definite dall'utente;
3. Funzioni di griglia: una volta creato il report è possibile creare funzioni utente dei dati sulla griglia. Ciò è simile ad Excel, ma ovviamente molto più potente.
4. Alerts: sulla griglia del report "è possibile definire degli Alert fornendo, via codice, la funzione trigger che scatena l'evento di segnalazione.
5. Funzioni di totalizzazione delle misure e delle funzioni griglia. Addirittura, per le funzioni griglia DataTime consente flessibilità inedita mettendo a disposizione dell'utente ben 2 sistemi distinti per la definizione di totali di funzioni griglia.
 - A. Sistema basato su aggregazione dei valori
 - B. Sistema basato su calcoli effettuati sulla grigliae per entrambi i sistemi consente all'utente anche di specificare codice custom per il calcolo, oltre alle funzioni predefinite.

Task di caricamento

DataTime consente di integrare DBMS eterogenei verso un DataWarehouse target. I caricamenti possono coinvolgere DBMS federati con macchine dislocate in qualunque parte del mondo. Il tutto schedulabile secondo qualunque esigenza.

Schedulazione: settimanale e ad eventi

Sia i Report che i Task di caricamento sono schedulabili. Oltre allo schedulatore settimanale, DataTime fornisce anche uno schedulatore ad eventi. Ad esempio è possibile far partire un determinato task caricando un certo file (trigger) in una certa directory.

